

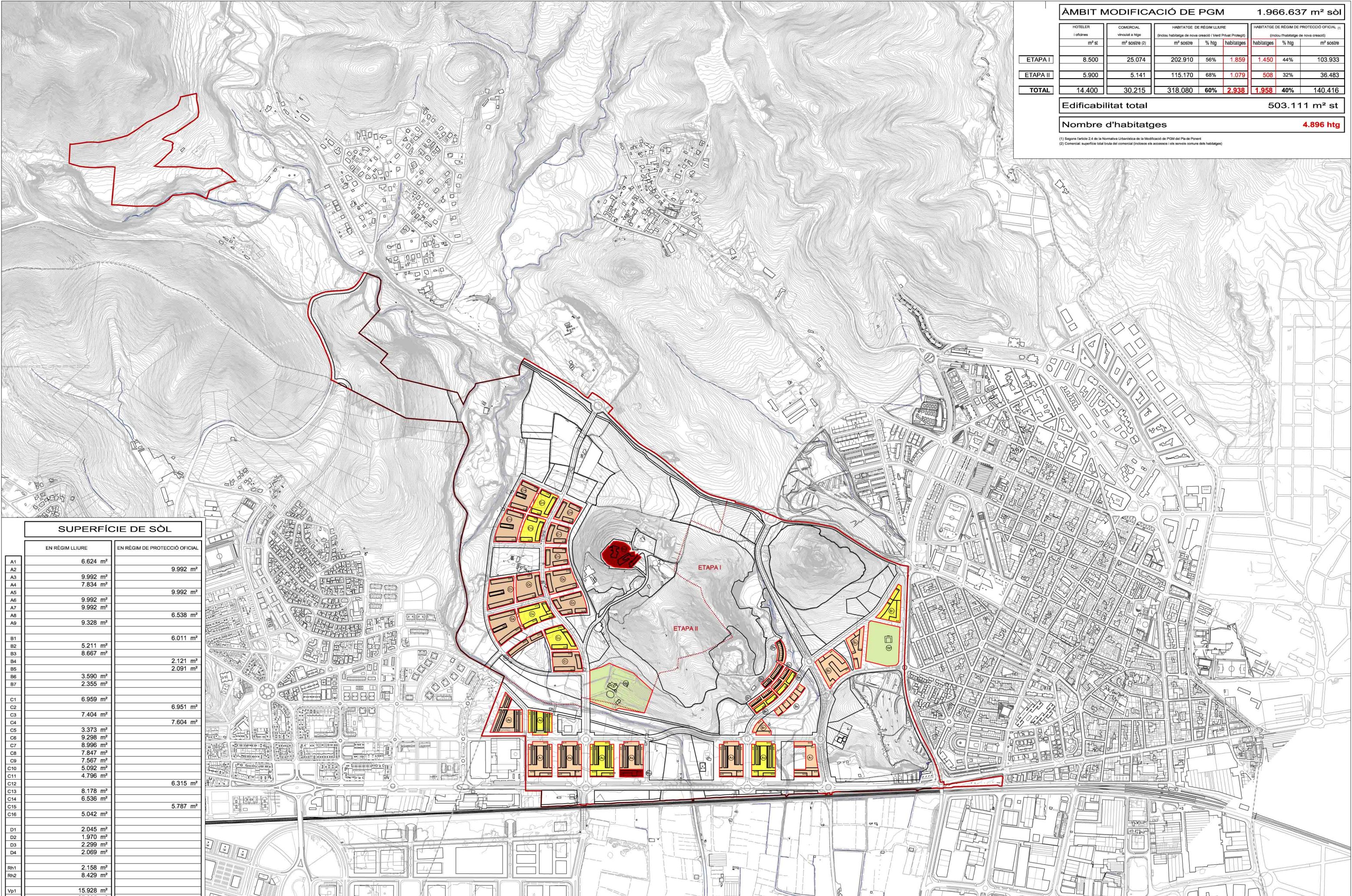
ÀMBIT MODIFICACIÓ DE PGM 1.966.637 m² sòl

	HOTELER i oficines	COMERCIAL velocitat a htg	HABITATGE DE RÈGIM LLIBRE (inclou habitatge de nova creació i Veïd Privat Protegit)			HABITATGE DE RÈGIM DE PROTECCIÓ OFICIAL (1)		
	m ² st	m ² sòstre (2)	m ² sòstre	% htg	habitatges	habitatges	% htg	m ² sòstre
ETAPA I	8.500	25.074	202.910	56%	1.859	1.450	44%	103.933
ETAPA II	5.900	5.141	115.170	68%	1.079	508	32%	36.483
TOTAL	14.400	30.215	318.080	60%	2.938	1.958	40%	140.416

Edificabilitat total 503.111 m² st

Nombre d'habitatges 4.896 htg

(1) Segons l'annex 2.4 de la Normativa Urbanística de la modificació de PGM del Pla de Ponent
(2) Comercial: superfície total bruta del comercial (protecció els accessos i els serveis comuns dels habitatges)



SUPERFÍCIE DE SÒL

	EN RÈGIM LLIBRE	EN RÈGIM DE PROTECCIÓ OFICIAL
A1	6.624 m ²	
A2		9.992 m ²
A3	9.992 m ²	
A4	7.834 m ²	
A5		9.992 m ²
A6	9.992 m ²	
A7	9.992 m ²	
A8		6.538 m ²
A9	9.328 m ²	
B1		6.011 m ²
B2	5.211 m ²	
B3	8.667 m ²	
B4		2.121 m ²
B5		2.091 m ²
B6	3.590 m ²	
B7	2.355 m ²	
C1	6.959 m ²	
C2		6.951 m ²
C3	7.404 m ²	
C4		7.604 m ²
C5	3.373 m ²	
C6	9.298 m ²	
C7	8.996 m ²	
C8	7.847 m ²	
C9	7.567 m ²	
C10	5.092 m ²	
C11	4.796 m ²	
C12		6.315 m ²
C13	8.178 m ²	
C14	6.536 m ²	
C15		5.787 m ²
C16	5.042 m ²	
D1	2.045 m ²	
D2	1.970 m ²	
D3	2.299 m ²	
D4	2.069 m ²	
Rh1	2.158 m ²	
Rh2	8.429 m ²	
Vp1	15.928 m ²	
Vp2	27.095 m ²	

SÒLS RESIDENCIALS

- Habitatge en règim lliure Etapa I
- Habitatge en règim lliure Etapa II
- Habitatge de protecció oficial
- Residencial hotelier
- Verd privat protegit

QUALIFICACIÓ DEL SÒL

- A) Habitatge Plurifamiliar, Int. I
- B) Habitatge Plurifamiliar, Int. II
- C) Habitatge Plurifamiliar, Int. III
- D) Habitatge Unifamiliar
- Residencial hotelier
- Verd privat protegit

Límit municipal
Límit de la Modificació del PGM
Límit de les etapes

Nota: La situació dels edificis i la distribució de l'edificabilitat és indicativa.

Modificació puntual del P.G.M. PLA de PONENT. GAVA

Ajuntament de Gava Urbanisme i Habitatge
Ajuntament de Gava GTI
Àrea Metropolitana de Barcelona Mancomunitat de municipis

Per l'equip redactor:
gener 2006

Sòls residencials

e: 1/10.000 (A3)
e: 1/5.000 (A1)

0/5 ordenació